

天狗森山元土場案内図



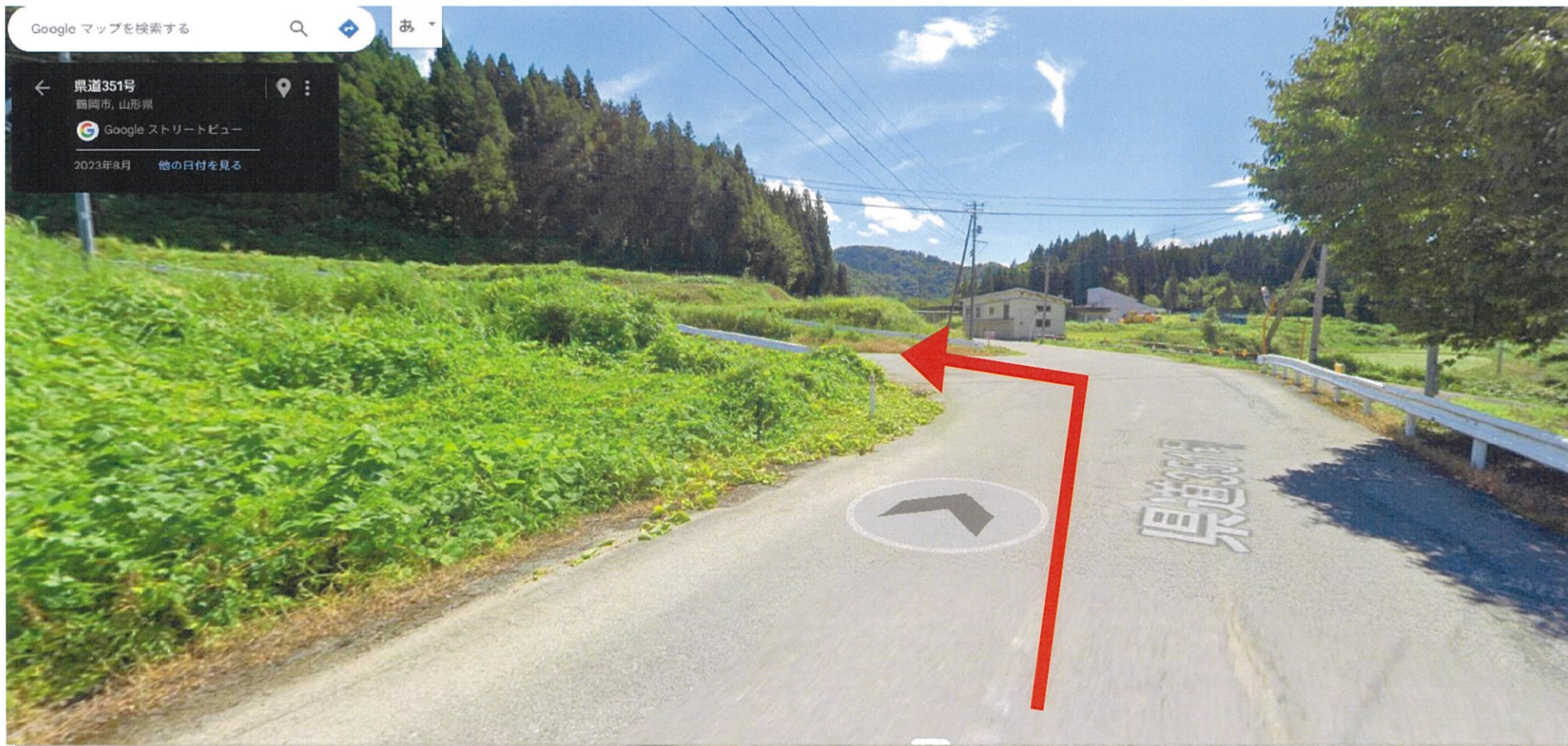
↑山形方面



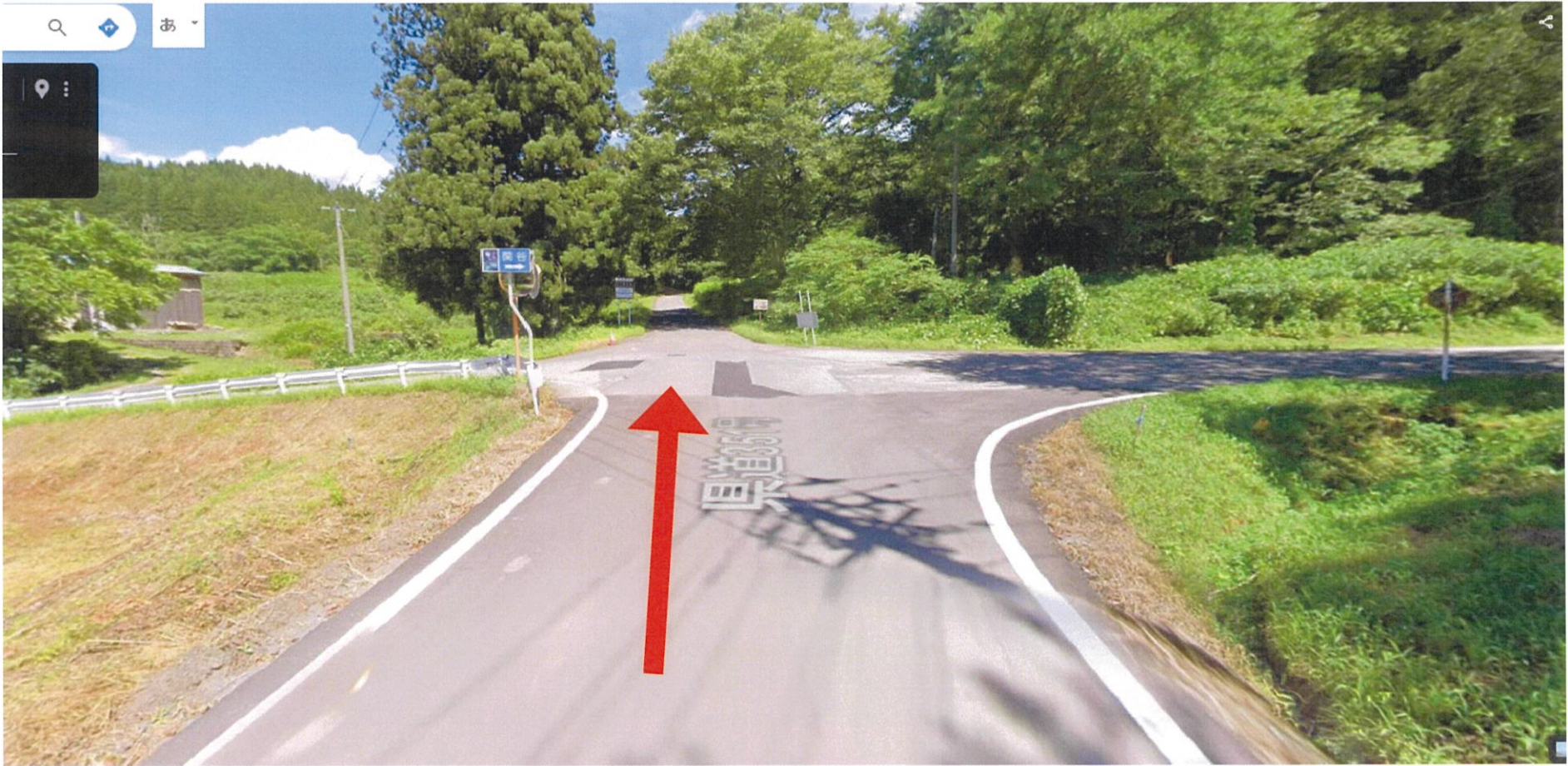
① 下名川交差点を山形方面（国道112号）へ直進



② 米の粉ドライブ
インを過ぎ、
大網（大日坊）
方面（県道351
号）へ左折



③ 県道351号沿いに左折



④ 交差点直進、山道に入る



⑤ 国有林東山林道へ右折

天狗森山元土場

赤字：委託材

土場 1

至 羽黒町荒川
今野集落方面

↑通行禁止

12/17
スギ
低質材

616602
スギ
低質材

611601
スギ
低質材

610002
スギ
2m
合板

615602
スギ
低質材

609001
スギ
2m
合板

609601
スギ
低質材

609602
スギ
低質材

竜渡沢林道

至
天
狗
森
林
道
↓

609002
スギ
2m
合板

12/17
スギ
低質材

天狗森山元土場

土場2

↑
至土場1

610001
スギ
2m
合板

611001
スギ
2m
合板

竜渡沢林道

作業道

至土場3
↓

至 東山林道經由
月山ダム方面
たらのき代集落方面

天狗森山元土場

土場3

至 羽黒町荒川
今野集落方面

608501
他L
低質材

608605
カラマツ
低質材

608606
カラマツ
低質材

608001
カラマツ
2m
合板

608002
カラマツ
2m
合板

竜渡沢林道

613601
スギ
低質材

613001
スギ
2m
合板

天狗森林道

至土場4→

至 東山林道經由
月山ダム方面
たらのき代集落方面

天狗森山元土場

土場 4

612001
スギ
2m
合板

612605
スギ
低質材

612604
スギ
低質材

613002
スギ
2m
合板

612601
スギ
低質材

至 竜戸沢林道方面

作業道

作業道

612602
スギ
低質材

612603
スギ
低質材

作業道

至 東山林道經由
月山ダム方面
たらのき代集落方面 ↓

天狗森山元土場

土場5

614605
スギ
低質材

614501
雑木
低質材

614602
スギ
低質材

614601
スギ
低質材

至土場6
↓

615601
スギ
低質材

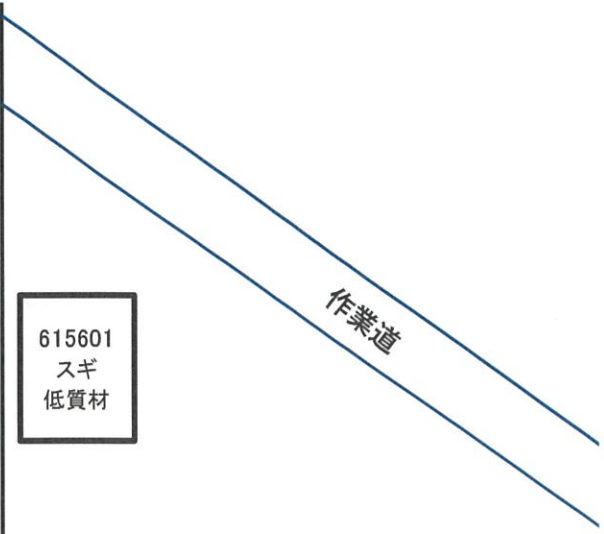
614002
スギ
2m
合板

614502
雑木
低質材

614604
スギ
低質材

614001
スギ
2m
合板

614603
スギ
低質材



| |

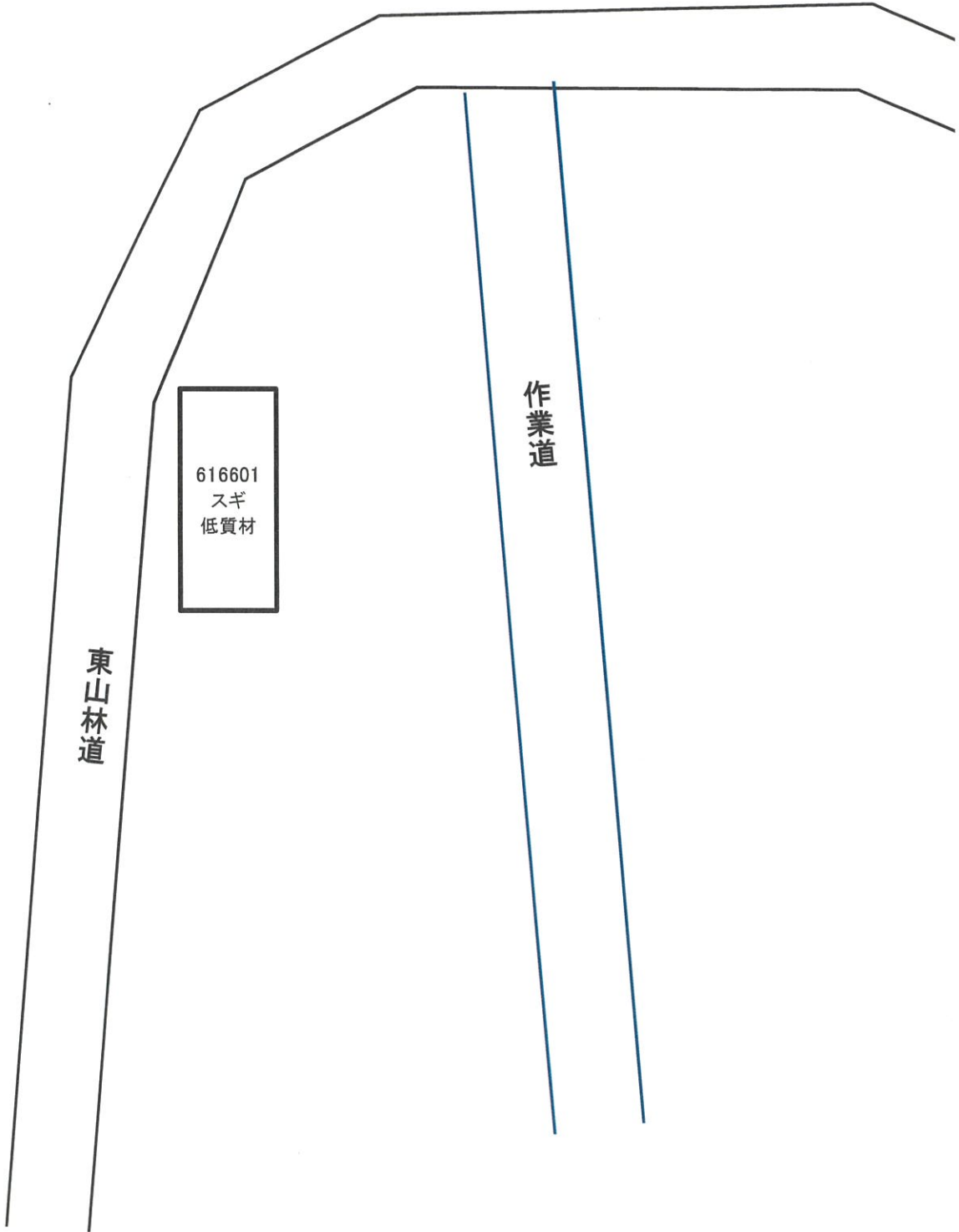
天狗森山元土場

土場 6

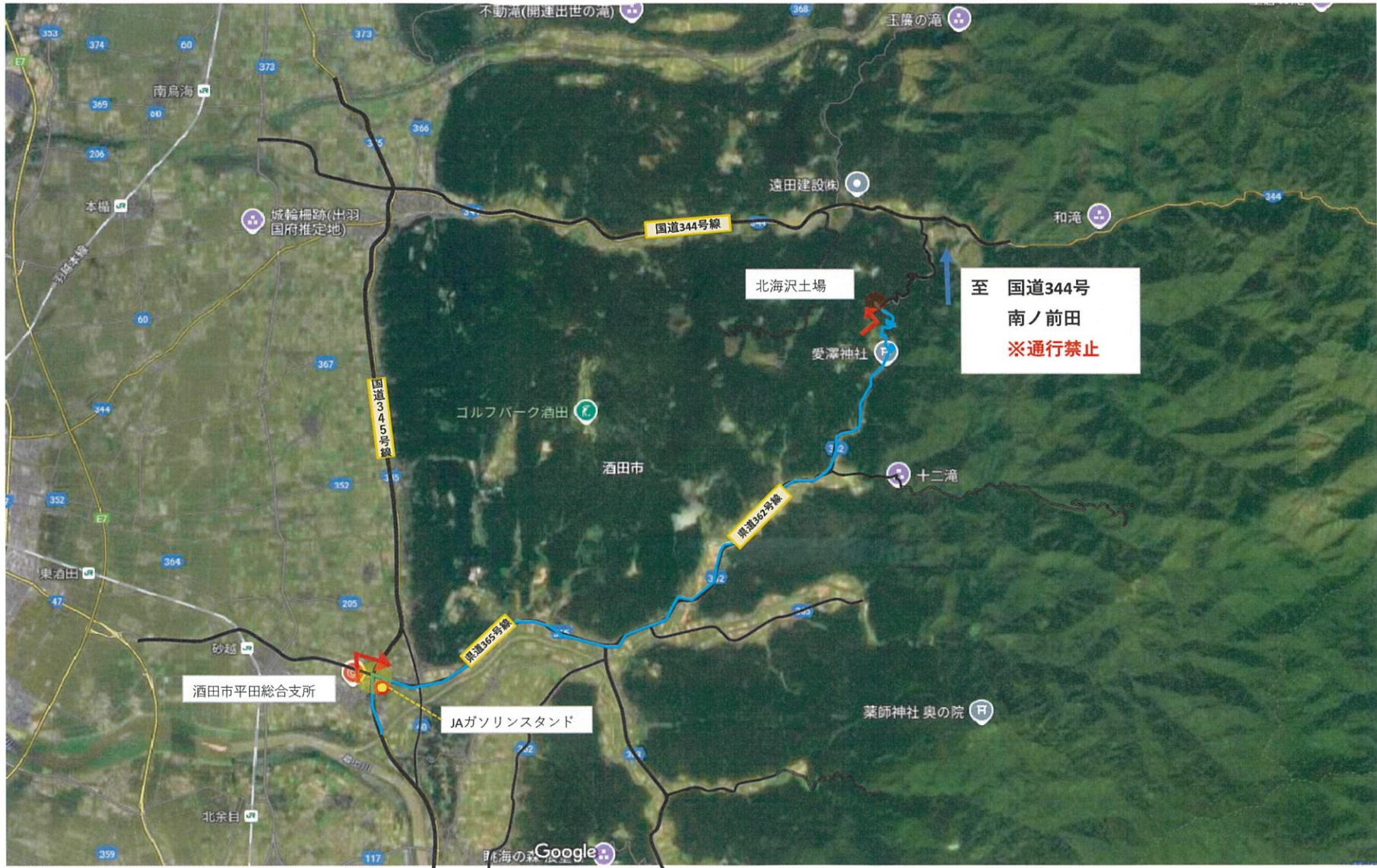
東山林道

616601
スギ
低質材

作業道



北海沢山元土場案内図

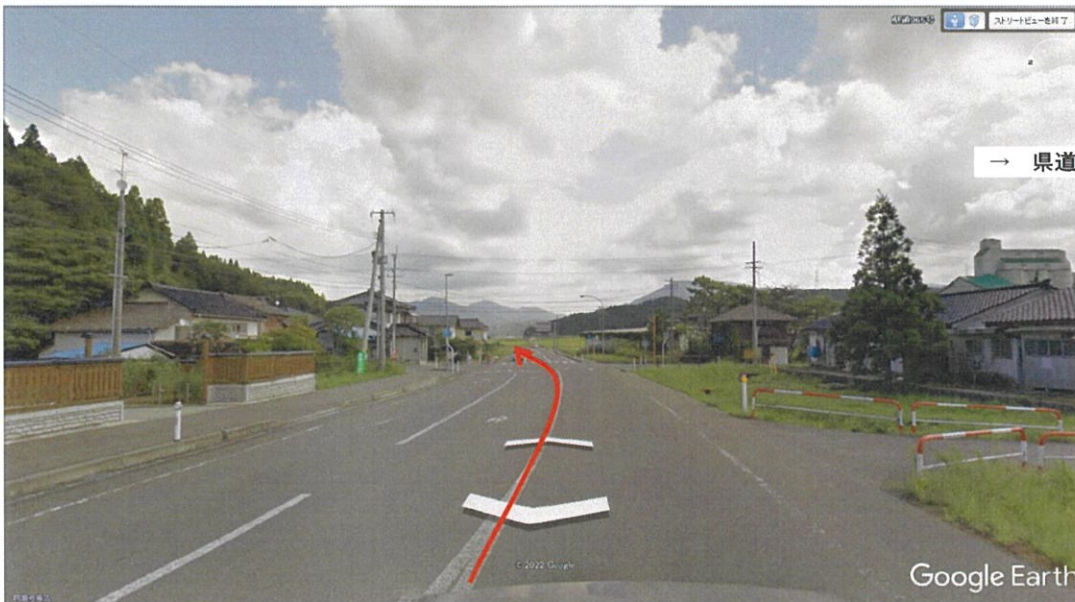




北海土場
(平田方面から)

写真①

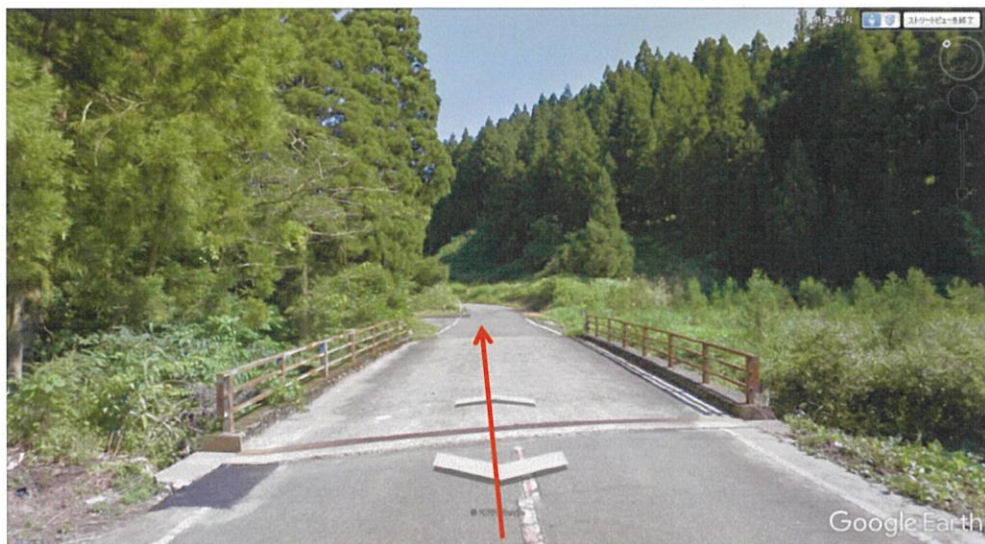
国道345号を十二滝方面へ曲がり
県道40号経由して365号へ入る。



→ 県道363号 至 田沢

写真②

県道365号を北俣方面へ直進して
県道362号へ入る。



県道362号を直進。橋を渡ると道幅が狭くなり、
山越えの道に入る。



写真③

県道362号の峠を左折すると土場1
道沿いに進むと土場2
(直進すると国道344号線へ接続する。)

※国道344号方面通行止め

北海沢山元土場

土場 1

赤字：委託販売材

632622
スギ
低質材

631605
スギ
低質材

632502
広葉樹
低質材

628501
広葉樹
低質材

628608
スギ
低質材

632011
スギ合板
2m

628606
スギ
低質材

625602
スギ
低質材

632501
広葉樹
低質材

628004
スギ合板
2m

632612
スギ
低質材
運搬中

作業道

作業道

625004
スギ合板
2m

634601
スギ
低質材

634001
スギ合板
2m

634002
スギ合板
2m

土場

625604
スギ
低質材

625606
スギ
低質材

628006
スギ合板
2m

土場 2

628005
スギ合板
2m

632621
スギ
低質材

628607
スギ
低質材

625003
スギ合板
2m

625605
スギ
低質材

625002
スギ合板
2m

629601
アカマツ
低質材

626602
アカマツ
低質材

627601
カラマツ
低質材

622605
スギ
低質材

625607
スギ
低質材

634604
スギ
低質材

634602
スギ
低質材

634003
スギ合板
2m

634603
スギ
低質材

← 至 平田方面

北海林道

至 八幡方面 →

628003
スギ合板
2m