

1
20,000

- た ⑤ 16a
- ね ⑧ 17b
- え ④ 28f
- き ④ 28f
- ゆ ⑤ 92A

写真①

写真②

写真③

写真④

写真⑤

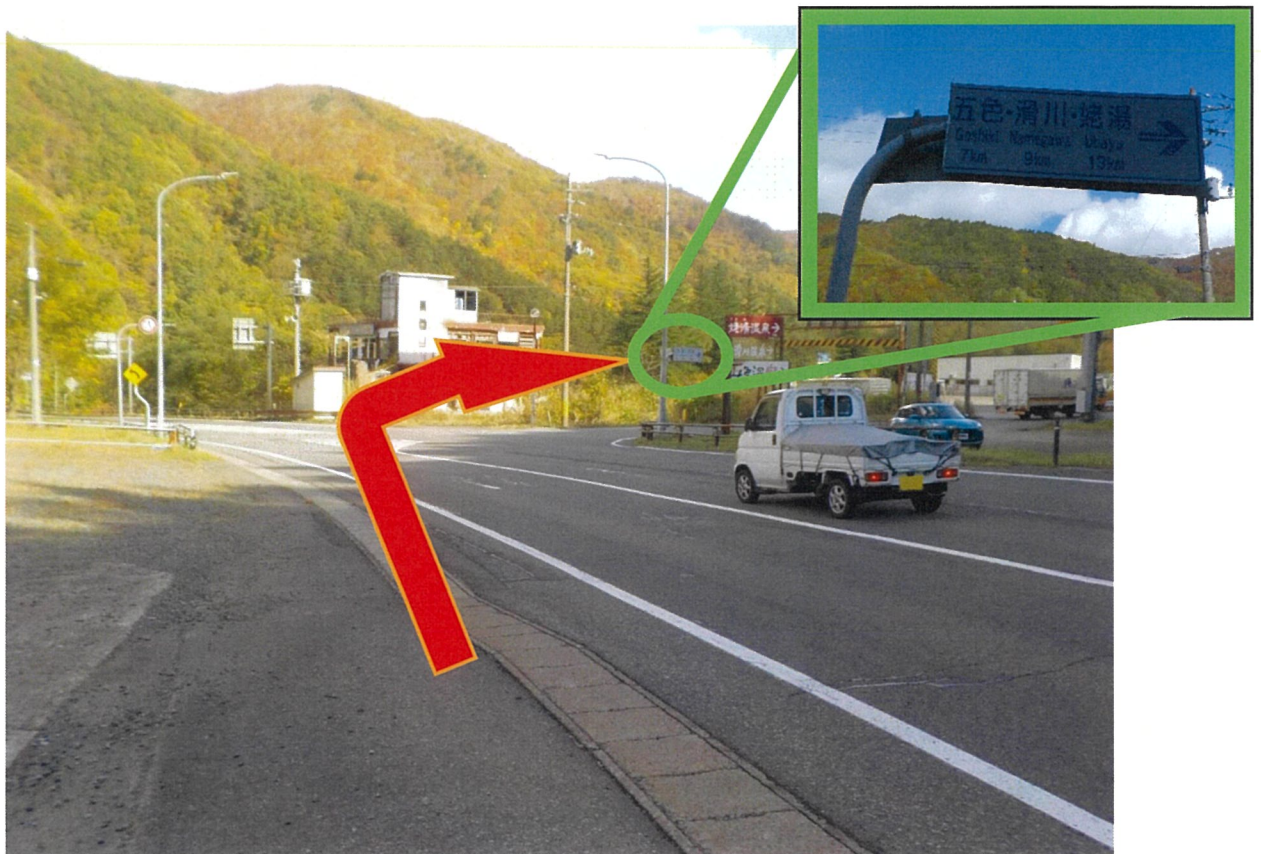
写真⑥

阿武隈川
関東森林

▲	基準点	三
▽	境界点	石標
■	境界線	コンク
●	合成点	合成
-xxx-	森林計	森林計
---x---	区	区
---x---	森林管理	森林管理
---	担当	担当
---	画	画
---	小	小
---	同一小班	同一小班
---	界	界
---	町	町
機	防山	防山
能	止地	止地
類	型	型
型	型	型
施	業	業
水	源	源
湧	養	養
養	養	養
々	々	々

新五色山元土場

写真① 分岐を右（五色・滑川・姥湯方面）へ



写真② 丁字路を左へ



新五色山元土場

写真③ 分岐を右（五色温泉方面）へ



写真④ 分岐を左へ



新五色山元土場

写真⑤ 山元土場①



写真⑥ 左へ行くと山元土場②



森林環境保全整備事業（五色山外24国有林）

新五色山元土場① 桤配置図

委託販売

301-004
入半 低質材
147.672 m³

301-003
入半 低質材
147.672 m³

301-012
入半 低質材
9.639 m³

301-006
入半 合板材
4.00 m 435 本
75.814 m³

301-006
入半 合板材
2.00 m 275 本
26.452 m³

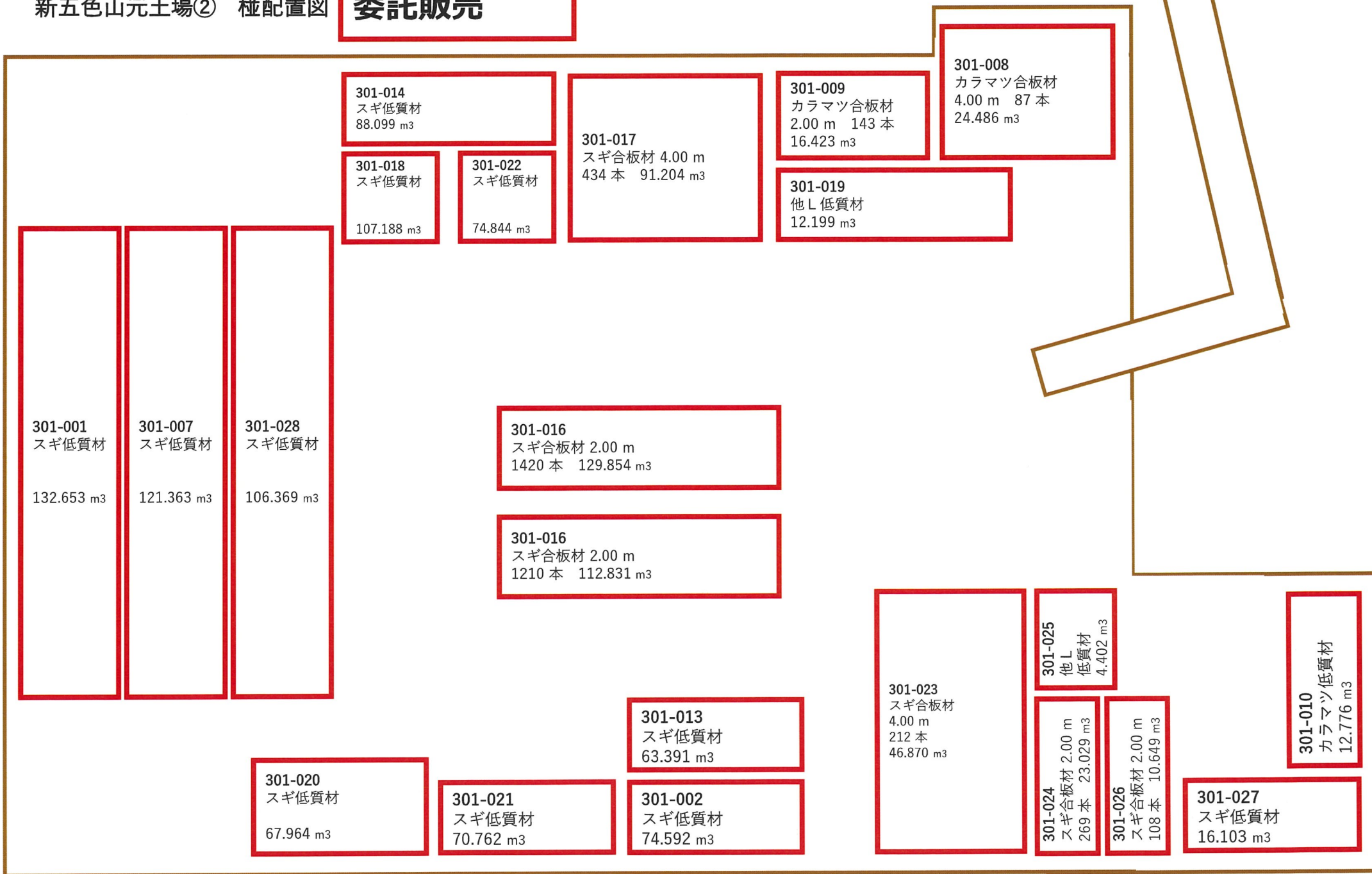
至 板谷駅

山元土場②へ

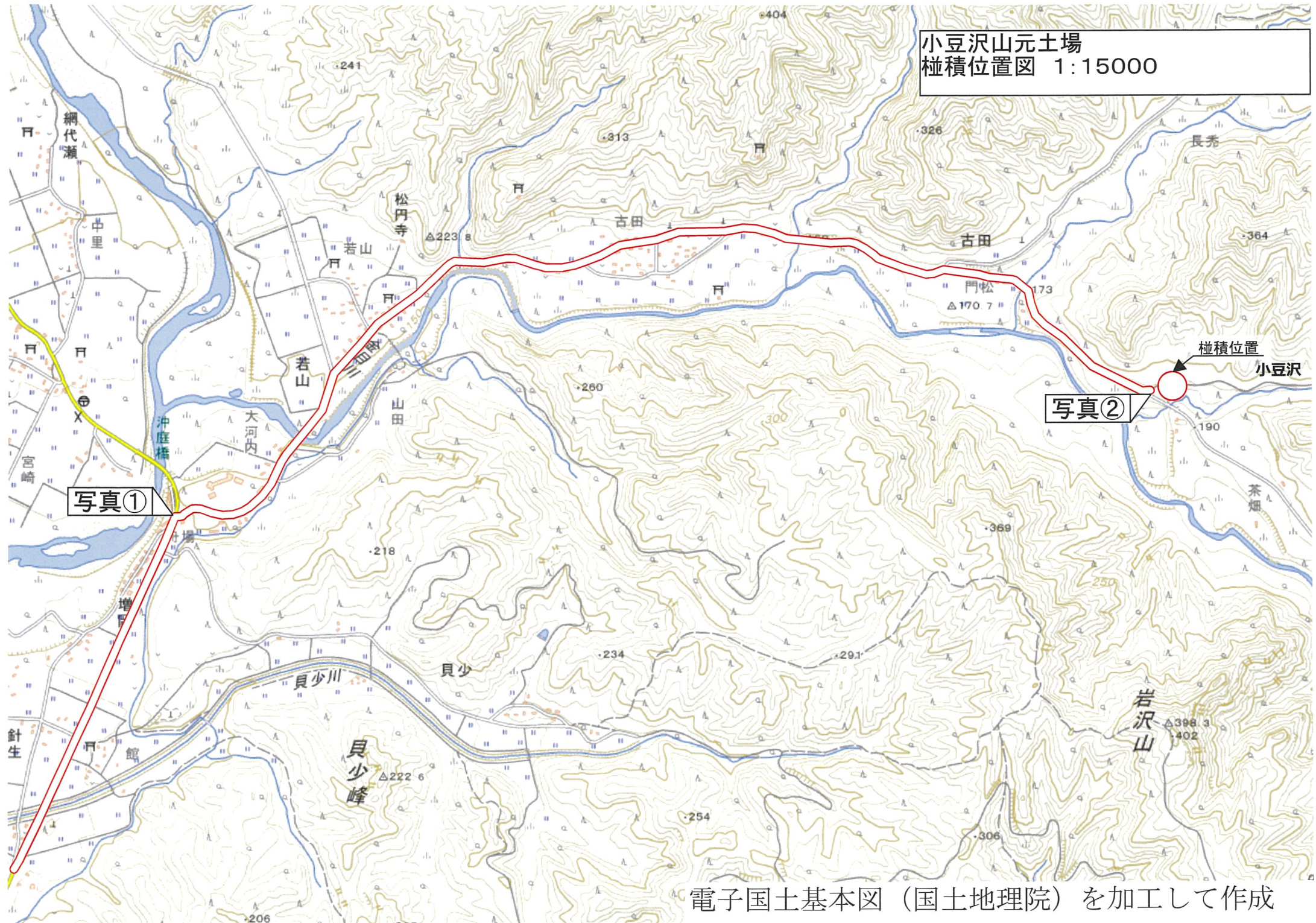
森林環境保全整備事業（五色山外24国有林）

新五色山元土場② 桧配置図

委託販売

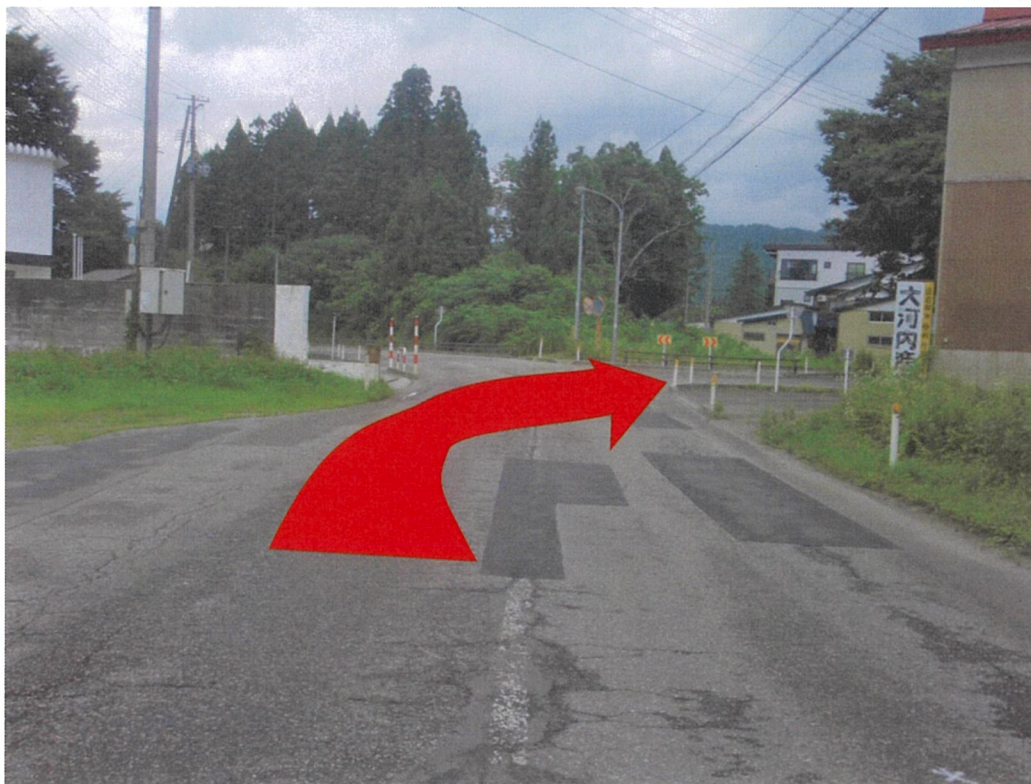


小豆沢山元土場
椴積位置図 1:15000



水林山元土場

写真① 小国ガスエネルギー（株）丸利給油所手前の三叉路を右折



写真② 山元土場



至 金目

町道金目線

至 古田

201-033
スギ合板材 4.00 m
258 本
80.574 m³

201-034
スギ合板材 4.00 m
275 本
92.976 m³

201-035
スギ合板材 4.00 m
299 本
90.160 m³

201-040
スギ合板材 4.00 m
206 本
56.516 m³

201-041
スギ合板材 4.00 m
194 本
53.330 m³

201-037
スギ
低質材
28.908 m³

201-038
スギ
低質材
27.148 m³

201-031
スギ
低質材
94.749 m³

201-032
スギ
低質材
94.228 m³

201-039
スギ合板材
4.00 m
39 本
11.434 m³

201-102
スギ合板材
4.00 m
39 本
11.434 m³

201-102
他
低質材
19.922 m³

201-012
スギ合板材
4.00 m
295 本
93.702 m³

201-013
スギ合板材
4.00 m
330 本
97.870 m³

201-016
スギ合板材
4.00 m
306 本
102.390 m³

201-017
スギ合板材
4.00 m
293 本
91.262 m³

201-018
スギ合板材
4.00 m
351 本
119.498 m³

201-030
スギ合板材
2.00 m
394 本
57.156 m³

201-021
スギ合板材
4.00 m
439 本
139.116 m³

201-027
スギ合板材
2.00 m
527 本
73.613 m³

201-028
スギ合板材
2.00 m
433 本
60.197 m³

201-023
スギ低質材
80.582 m³

201-024
スギ低質材
150.283 m³

201-025
スギ低質材
155.275 m³

201-043
スギ
低質材
41.799 m³

201-044
他
低質材
33.880 m³

201-045
他
低質材
27.618 m³

201-019
スギ合板材
4.00 m
387 本
141.518 m³

201-020
スギ合板材
4.00 m
348 本
119.568 m³

201-046
スギ
低質材
50.418 m³

201-007
スギ合板材
2.00 m
494 本
61.314 m³

201-022
スギ合板材
2.00 m
398 本
48.826 m³

201-036
スギ合板材
2.00 m
400 本
51.823 m³

201-029
スギ合板材
2.00 m
286 本
39.489 m³

森林環境保全整備事業（大瀧地区）

小豆沢山元土場 桧配置図

委託販売材